



METALLIC- ODER PERLMUTTEFFEKTE AUF KFZ-LEDERN

Metallic- oder Perlmuttereffekte auf Ledern sind selten. Höchstens bei modischen Bekleidungen, Taschen oder Schuhen kommen solche Effekte regelmässig zur Anwendung. Bei Möbeln sind solche Effekte unbekannt. **Bei KFZ-Ledern** hat Porsche solche Leder noch am häufigsten

verkauft. Volvo und BMW haben solche Leder auch schon angeboten, aber nur in geringen Stückzahlen verkauft.

Ein Metalliceffekt wird auf Leder erreicht, indem auf die Grundfarbe (hellbeige, grau, dunkelblau etc.) eine transparente, i.d.R. glänzende Klarlackschicht mit dem entsprechenden Metalliceffekt aufgetragen wird. Bei den BMW-Ledern ist es eine matte Schicht. Bei KFZ-Ledern kommt i.d.R. ein Perlmutt- oder Silbereffekt zur Anwendung. Bei Bekleidung, Schuhen und Taschen kommen aber auch Gold, Bronze und andere Effekte zum Einsatz.

Leder mit Metalliceffekten bekommen mit der Zeit genauso Gebrauchsspuren wie alle anderen Leder. Durch den Metalliceffekt ergeben sich aber Besonderheiten bei der Farbauffrischung und der Pflege. Daher folgende Empfehlung:

Bei Verschmutzungen sollte das Leder - je nach Verschmutzungsgrad - mit dem milden oder starken Lederreiniger gereinigt werden. Man verhindert so das Fixieren von Verschmutzungen auf dem Leder durch das Pflegemittel. Den Reiniger stark nimmt man bei offensichtlich starken Verschmutzungen und den Reiniger mild bei leichten Verschmutzungen. Sollte der Schmutz in der Tiefe der Narbung sein, dann sollten Sie zusätzlich unsere Leder Reinigungsbürste verwenden.

Aufgrund des Glanzes empfehlen wir zur Pflege und Konservierung den Elephant Leather Preserver, unser Lederfett. Sparsam aufgetragen erhält das Leder einen geschmeidigen Griff und ist wirksam geschützt.

Die typischen Verschleiss Spuren bei Fahrzeugledern können Sie mit unseren Produkten wunderbar reinigen, reparieren und pflegen. Insbesondere der Einstiegsbereich vom Fahrersitz unterliegt starkem Verschleiss, und die Originalfarbe nutzt sich mit der Zeit ab.

Mit dem Leder Reinigungsbenzin werden die zu reparierenden oder tönenden Stellen entfettet, damit die Reparaturprodukte gut haften. Der Lederreiniger entfernt gut Schmutz und Dreck, aber er entfernt nicht alle vorher aufgetragenen Öle, Wachse oder Silikone, die in vielen Pflegemitteln enthalten sind. Solche Substanzen beeinträchtigen die Haltbarkeit und Haftung vom Leder Fresh oder Flüssigleder.

Durch den Verschleiss rau gewordene Stellen müssen Sie vor dem Reparieren oder Tönen mit dem Leder Schleifpad glätten.

Trockenbrüche und kleine Risse können Sie mit Flüssigleder schliessen.

An den Stellen mit Farbabrieb und Trockenbrüchen wird die Originalfarbe des Leders mit unserem Leder Fresh wieder aufgefrischt. An den Stellen mit den grössten Farbunterschieden müssen Sie die Tönung mehrfach auftupfen und mit einem Fön trocknen. Da auch die Tönung aufgrund der Bindemittel eine leichte Füllwirkung hat, werden Oberflächenschäden nahezu vollständig verschwinden.

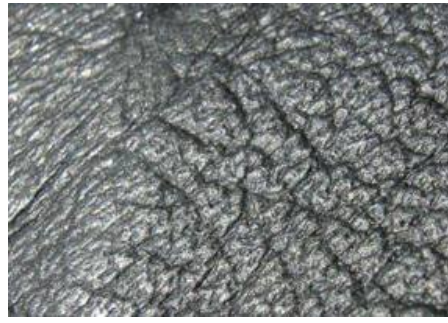
Aufgrund des Metalliceffektes müssen aber zwei Sorten Leder Fresh aufgetragen werden: Der Grundfarbton und eine transparente Schicht mit dem Metalliceffekt. Der Auftrag der Grundfarbe kann dabei - wie beschrieben - mit einem Schwämmchen erfolgen. Der Metalliceffekt hinterlässt so aber i.d.R. Wischspuren. Das Ergebnis ist deutlich besser, wenn der Metalliceffekt mit einer Sprühpistole oder Airbrush aufgetragen werden kann.

Leider kann man den Farbton und den Metalliceffekt nicht absolut identisch wie das Original einstellen. Daher ist das Ergebnis zwar immer eine deutliche Verbesserung, aber nicht so perfekt wie eine Auffrischung von normalen, einfarbigen KFZ-Ledern. Alternativ kann immer nur das gesamte Leder von einem Profi neu eingefärbt werden. Es ist dann zwar nicht identisch mit dem Original, aber insgesamt ist alles gleich.

Bitte überprüfen Sie anhand unserer Onlineliste, ob Ihr Metallleder dort aufgeführt ist. Wenn nicht, benötigen wir ein Muster. Schneiden Sie ein Stück Leder unter den Sitz weg oder hinter einer Verkleidung. Ein daumennagelgrosses Stück ist ausreichend. Sie können uns auch eine Kopfstütze, Sonnenblende, Verkleidung oder Abdeckung zusenden. Sie erhalten diese selbstverständlich zurück.

Bei Metalliceffekten fallen immer 2 x 150 ml Leder Fresh (Grundfarbe Metalliceffekt) an. Der Aufpreis für die Sonderfarbe wird nur einmal erhoben.

Die professionelle Restauration von Metallic-Ledern



Das am häufigsten vorkommende Porsche
"perlweiss"

Ein Dunkelgrau von Porsche mit einem
Perlmuttereffekt

Das "blumetallic" von Volvo



Leder mit einem Metallceffekt bei Porsche





US-Fahrzeuge haben häufig Metallic-Effekte.

Weidmann & Sohn - COLOURLOCK Kundencenter
Tämperlistrasse 3 - CH-8117 Fällanden
Tel.: 0840 820 820 - Fax 044 730 45 02 - e-mail: info@lederzentrum.ch
Öffnungszeiten: Mo. - Fr., 8 - 17 Uhr

Vertretungsberechtigte Geschäftsführer: Georg Weidmann, Alex Weidmann
Umsatzsteueridentifikationsnummer nach UID Gesetz: CHE-102.338.864 MwSt.

Dokument erzeugt am: 23.09.2024